

Fastighetsbeskrivning

Huvudbyggnad



Byggnadsmått

Friliggande byggnad uppförd i 2 plan med källarvåning under 2/3 av byggnaden.

Byggnaden är ursprungligen uppförd i början av 1900-talet med tillbyggnader år 1936 samt 1946.

Därefter har byggnaden varit föremål för fortlöpande renovering och modernisering.

Byggnadsarean, BYA	ca: 342 m ²
Boarea, BOA	ca: 630 m ²
Fördelat på plan 1, Kv.	ca: 30 m ²
Plan 2, Bv.	ca: 300 m ²
Plan 3, vån. 1 tr.	ca: 300 m ²
Biarean, BIA	ca: 200 m ²

Byggnaden är uppförd på grundmurar av natursten/ betong.

Bjälklag utgörs av trä/betong med byggnadsstomme och fasadbeklädnad av trä under yttertak av plåt.

Fastighetsbeskrivning

Plan 1

Källarvåningen utgörs av korridor, kapprum samt kontor. 2st. förråd, toalett, inre korridor, personalmatsal, matkällare, kök och grovkök samt större badrum, Säkerhetsvalv. BIA ca: 230 m².

Toaletten i källarvåning har golvbeläggning av plast-matta på betonggolv, väggbeklädnad av kakel/ puts. Takbeklädnad utgörs av betong. Det större badrummet har WC, 2 st. badkar samt tvättställ. Golvbeläggning består av sintrade plattor och väggbeklädnaden av kakel.

Kökets golv-beläggning utgörs av sintrade plattor med väggbeklädnad av kakel och valvat tak av betong. Köksinredning inklusive grovköket, utgörs av rostfria bänkar, storköks-spis, ugn, kyl och sval samt diskmaskin. Större Köksassistent, Köttkvarn, Potatisskalare. Utsug/ ventilation ovanför spisen.

Plan 2

Plan 2 utgörs av entré hallar, korridor, 2 st. serveringskök, 2 st. matrum, 4 st. sällskapsrum, kontor, tv-rum, 3 st. toalett/duschrum samt kapprum, Städ förråd. Serveringsköken i bottenvåning har modern köksinredning.

BOA ca: 300 m². Golvbeklädnad utgörs av plastmatta på underliggande klinkergolv utom i 2 av sällskapsrummen, där det är trägolv på trästomme.

Dusch/toaletterum i bottenvåningen har vägg- och golvbeklädnad av plastmatta på klinkerplattor. En av dessa är handikappanpassad. Städtrum i vån 1 har två utslagsvaskar och golvbrunnar .

Plan 3

Plan 3 innehåller hallar, korridor, städskrub, 9 st. sovrum varav 6 st. med egen dusch/toaletterum.

De övriga delar på 2 st. dusch/bad/toaletterum.

Invändiga golvbeläggningar utgörs till övervägande delen av plastmatta.

Väggar består av målad väv och tak utgörs till övervägande delen av målade gipsplattor/träfiber.

Byggnaden har f.n. 9 st. förhållandevis mycket stora sovrum som med fördel kan utökas till 15 st.

Byggnaden uppvärms via vattenradiatorer anslutna med kulvert till en större panncentral.

Byggnaden har mekanisk frånluftsventilation utom i vissa toaletter och duschrum där central evakueringsfläkt är ansluten.

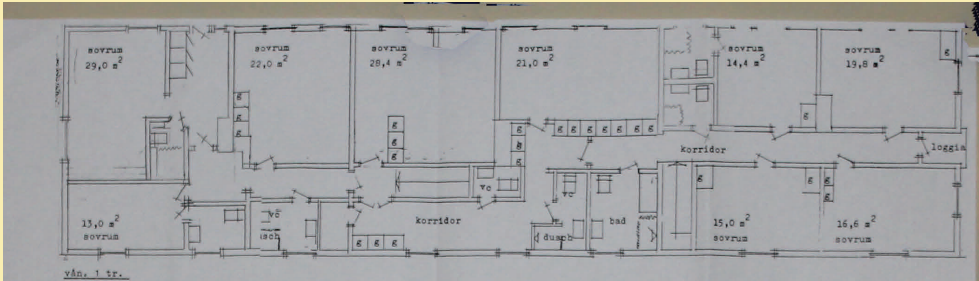
Bedömning

Byggnadens in – och utvändiga underhåll bedöms som mycket välskött.

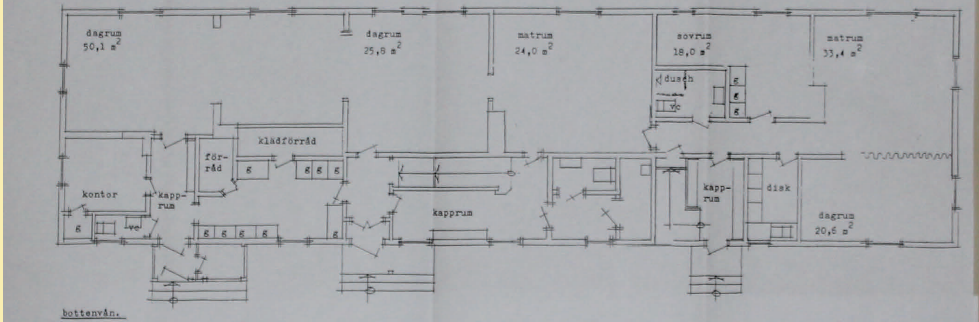
Fastighetsbeskrivning

Planritning

Plan 3



Plan 2



Plan 1

