

Fastighetsbeskrivning

Annex 1



Byggnadsmått

Äldre byggnad uppförd i ett resp. 1 1/2 plan med hel källarvåning. Byggnaden är ursprungligen uppförd i mitten av 1800-talet på torpargrund varefter utgrävning av källarplanet samt en genomgripande renovering och modernisering gjordes år 1959.

Därefter har renovering och modernisering fortlöpande skett.

Byggnadsarea, BYA ca: 126 m²

Boarea, BOA ca: 170 m²

Fördelat på plan 2, bv. ca: 120 m²

Plan 3, vån. 1 tr. ca: 50 m²

Biarean ca: 135 m²

Byggnaden är uppförd på grundmurar av betong med bjälklag av betong/trä. Byggnadsstomme utgörs av timmer under fasadbeklädnad av träpanel och yttertak av plåt.

Plan 1

Källarvåningen innehåller korridor, matkällare, 3 st. förråd, toalett samt pannrum, BIA ca: 135 m².

Plan 2

Plan 2 utgörs av hall, dusch/toalettrum, kök, allrum samt 3 st. sovrum.
BOA ca: 120 m².

Plan 3

Plan 3 utgörs av 2 sovrum med förvaringsskrubbar, hall med förvaringsskrubbar samt toalett.

Övrigt

I anslutning till entrén finns altan under tak samt på baksidan en loggia, i anslutning från det större sovrummet.

Invändiga golvbeläggningar utgörs av plastmatta utom allrummet som har parkett. Väggar består av målad väv och tak utgörs av målad träfiber/spänd papp samt träpanel.

Kök har modern allmogeinredning med rostfri diskbänk, elspis, köksfläkt, diskmaskin samt kyl och frys.

Dusch/toalettrum har vägg- och golvbeklädnad av plastmatta med sanitär inredning bestående av WC, tvättställ och dusch.

I källarvåningens pannrum finns oljeeldad panna av fabrikat Norra Hammar installerad år 1960. Uppvärmning sker dock från större panncentral via kulvert.

Byggnadens vatten och avlopp är anslutet till fastighetens ledningsnät.

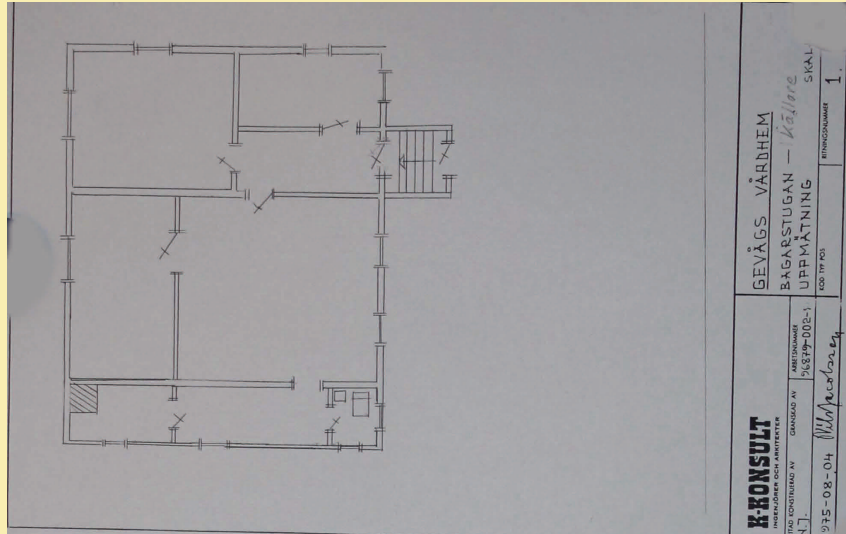
Bedömning

Byggnadens in- och utvändiga underhåll bedöms som välskött

Fastighetsbeskrivning

Planritning

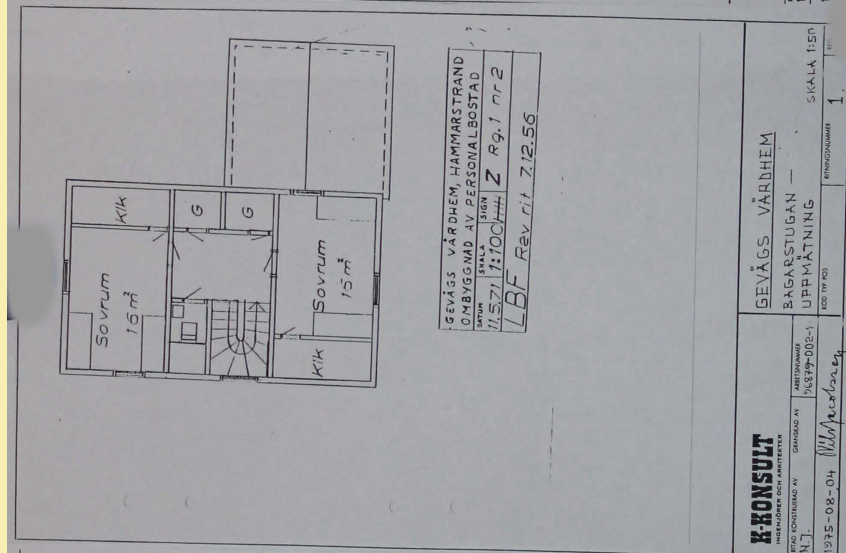
Plan 1



K-KONSULT
 INGENJÖRER OCH ARKITEKTER
 FNO KONSTADEN AV
 N.J.
 1935-08-04 *W. Nilner*

GEVÄGS VÅRDHEM
 BAGARSTUGAN — Källare
 UPPMÄTNING
 SKALA 1:50
 RITNINGSNUMMER 1

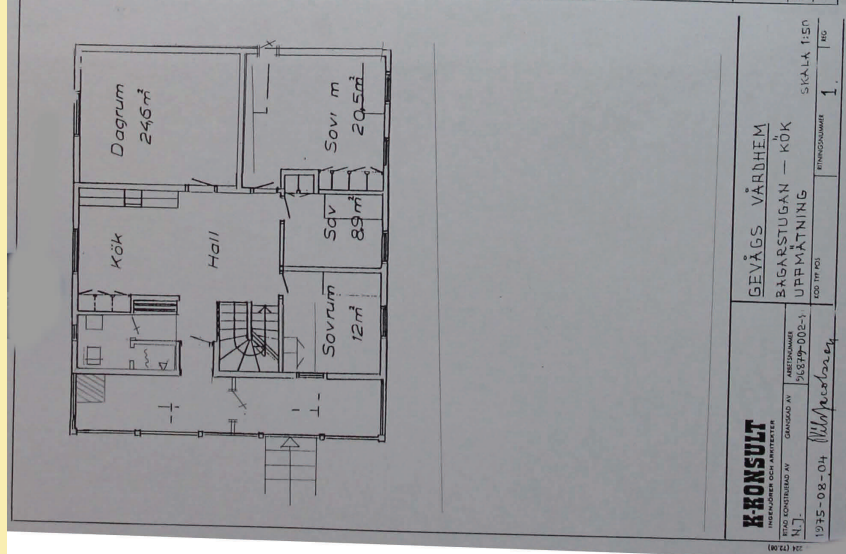
Plan 3



K-KONSULT
 INGENJÖRER OCH ARKITEKTER
 FNO KONSTADEN AV
 N.J.
 1935-08-04 *W. Nilner*

GEVÄGS VÅRDHEM
 BAGARSTUGAN —
 UPPMÄTNING
 SKALA 1:50
 RITNINGSNUMMER 1

Plan 2



K-KONSULT
 INGENJÖRER OCH ARKITEKTER
 FNO KONSTADEN AV
 N.J.
 1935-08-04 *W. Nilner*

GEVÄGS VÅRDHEM
 BAGARSTUGAN — KÖK
 UPPMÄTNING
 SKALA 1:50
 RITNINGSNUMMER 1